



Planinsko društvo ISKRA Ljubljana

VABILO

Gradovec, 1692 m

Čas in kraj odhoda

Odhod v nedeljo, 2. 7. ob 6.30 izpred Hale Tivoli. Prevoz bo organiziran z osebnimi avtomobili.

Vodnik-i

Alenka Sakelšek, Valentina Bijol

Potek izleta

Začetek poti je na Planini Suha, po lahkih markiranih in nemarkiranih poteh, pod Okroglico do planine Poljana in vzpon na Gradovec. Južna veriga bohinjskih gora je panoramsko razgledno pobočje, hodili pa bomo po bogatih planinskih vrtovih alpskega cvetja, barva planine se zaradi cvetja odene v bele, roza ali modre odtenke. Le katerega bomo videli mi?

Značaj ture

Pot je označena kot lahka, vendar kondicijsko zahtevna zaradi dolžine, višinske razlike je cca 700 m, skupne hoje bo 5,5 do 6,00 ur.

Oprema

Primerna obutev in oblačila, glede na vreme, krema za sončenje, sončna očala, pohodne palice, če jih uporabljate, energetski prigrizki, hrana in **zadostna količina pijače**. Na poti ni koč.

Strošek

Strošek prevoza bo definiran glede na število udeležencev, nečlani plačajo 2 E več.

Prijave

Prijave [na spletni strani društva](#), do sobote, do 16. Ure ali na spletni strani društva. Nečlane našega društva prosim, da dopišete telefonsko številko ali me pokličete.

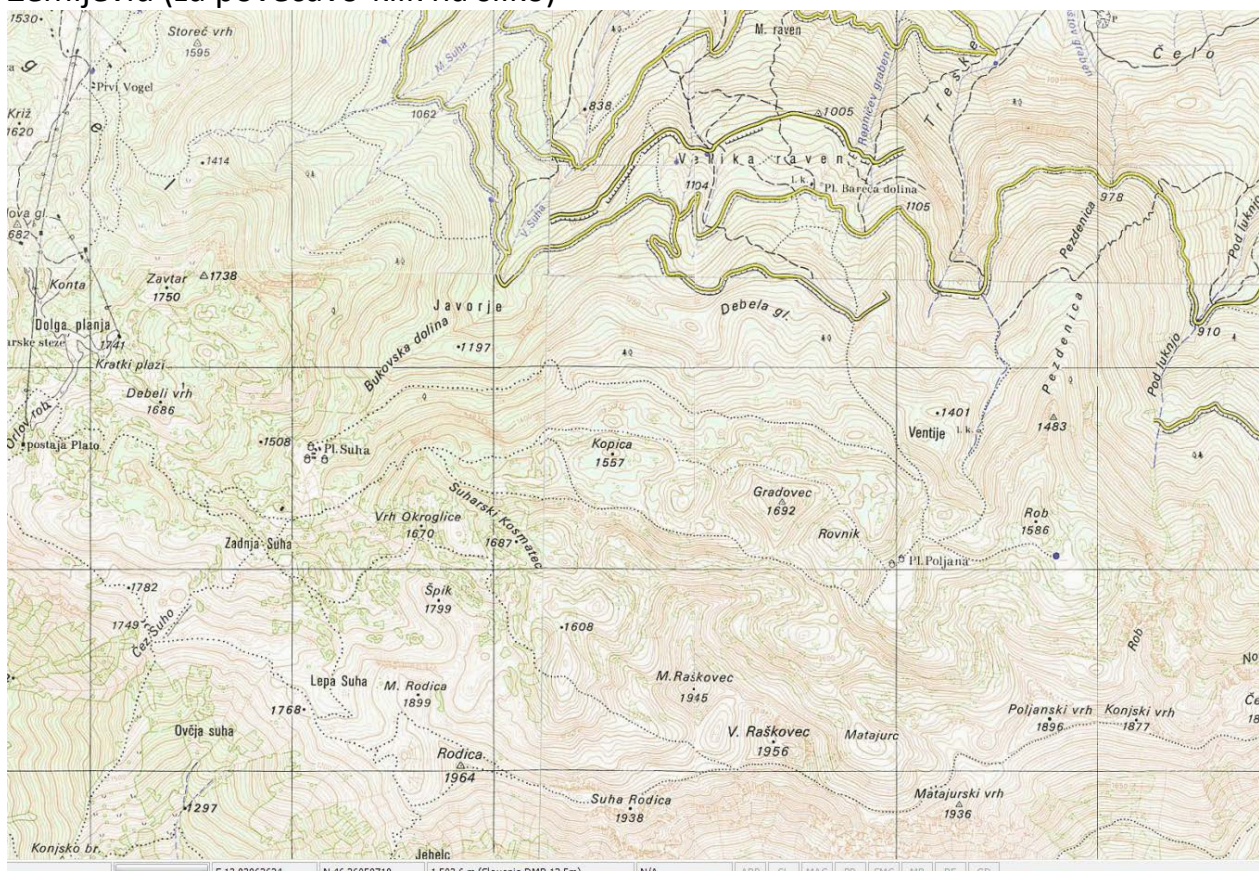
Dodatne informacije

Alenka Sakelšek, 041 231 977.





Zemljevid (za povečavo-klik na sliko)



Udeleženci izleta bomo ravnali odgovorno in v skladu s Častnim kodeksom Planinske zveze Slovenije.
PD ISKRA Ljubljana, Stegne 21, 1000 Ljubljana, <http://www.pd-iskra-lj.si/>