



Planinsko društvo ISKRA Ljubljana

VABILO

Vošca (1737m) – Karavanke

Čas in kraj odhoda

Odhod v nedeljo, 18. 6. 2017, ob 6.30 na parkirišču pod Halo Tivoli

Vodnica

Vodnik Dušan Debevec

Potek izleta

S parkirišča na Srednjem vrhu nas bo vodila pot do zaselka Jurež in nato skozi Jurerževo planino na vrh Vošce. Z Vošce vodi graničarska pot na Blekovo planino, Železnico in po koritu potoka Jermana do izhodišča. (glej zemljevid)

Značaj ture (izleta)

Nezahtevna pot z višisko razliko okoli 920m. Pot je le delno markirana. Skupaj bo hoje za 5,5- 6 ur.

Oprema

Primerna oblačila in obutev. Ne pozabite na zaščito pred soncem. Na poti ni koč, zato imejte s seboj v nahrbtniku dovolj tekočine in nekaj za pod zob.

Strošek

Strošek prevoza bo definiran glede na število prijav. Nečlani plačajo 2€ več

Prijave

Prijava na [spletni strani društva](#), najkasneje do sobote, 17. 6. 2017 do 15.00 ure. Nečlane društva prosim, da pri prijavi dopišete tudi tel. številko.

Dodatne informacije

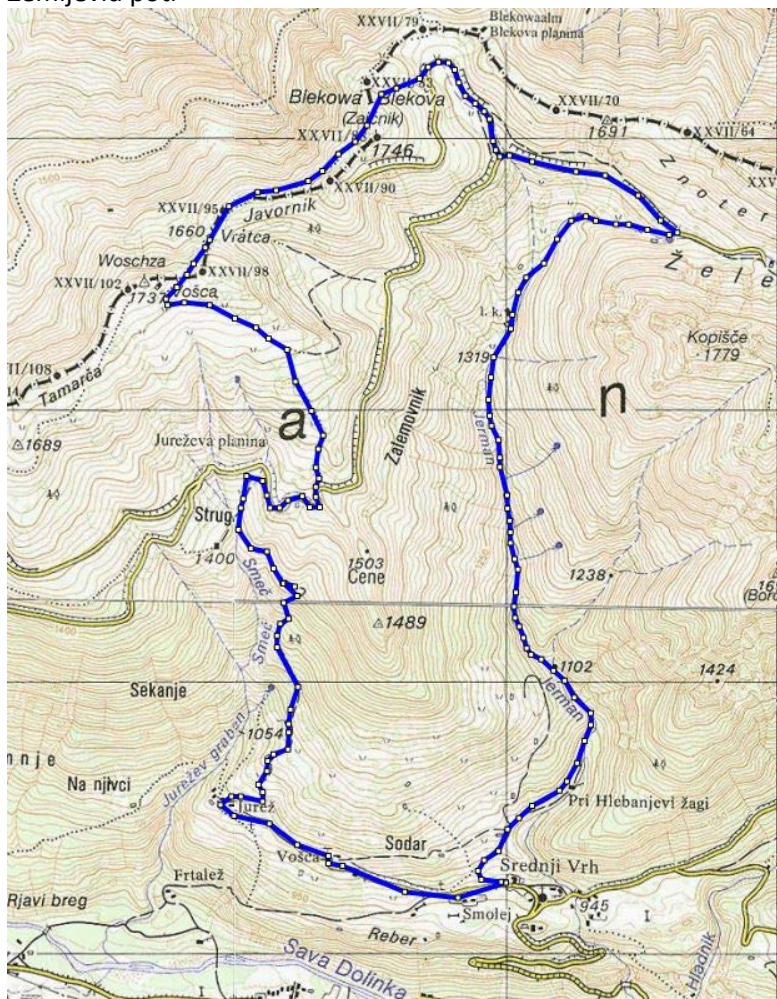
Dušan Debevec (031 228 633)



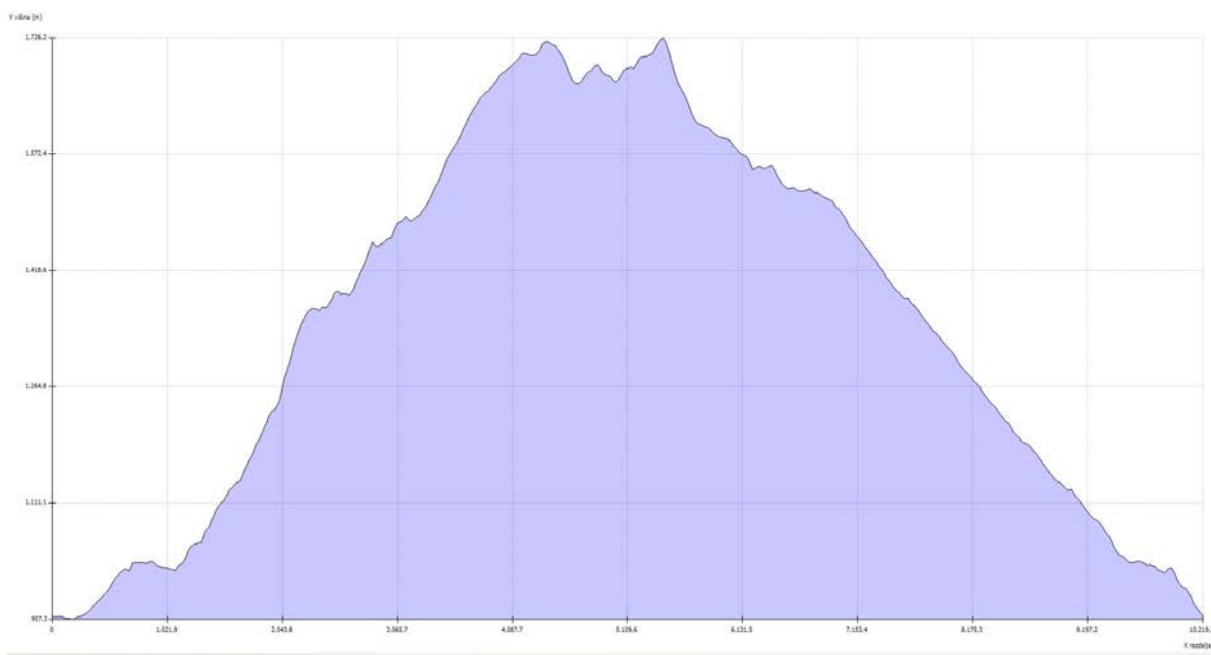


DODATNE INFORMACIJE

Zemljevid poti



Višinski graf



Udeleženci izleta bomo ravnali odgovorno in v skladu s Častnim kodeksom Planinske zveze Slovenije.
PD ISKRA Ljubljana, Stegne 21, 1000 Ljubljana, <http://www.pd-iskra-lj.si/>