



# Planinsko društvo ISKRA Ljubljana

## VABILO

### Medvedja (Mokriška) jama, 1500 m

#### Čas in kraj odhoda

Odhod v soboto, 30. 9., ob 8.30 s parkirišča pred trgovino Hofer v Kamniku (na krožišču, v bližini Qlandie), od koder se skupaj odpeljemo do izhodišča na Markovi ravni. Udeleženci se med sabo dogovorite za prevoz z osebnimi avtomobili, pot iz Ljubljane traja okoli 30 min.

#### Vodnik-i

Vodnik Roman Semenič.

#### Potek izleta

Iz Kamnika se odpeljemo do spodnje postaje žičnice na Veliko planino, kjer zavijemo levo prek mostu v dolino Korošice, do Markove ravni. Cesta je bila pred dežjem na novo urejena, tako da ne bi smelo biti težav z dostopom.

Z izhodišča se spustimo nižje na slabo vidno lovsko stezico, ki ji sledimo skozi gozd. Po uri hoje zagrizemo pošteno v klanec in se v ključih povzpemo do lovske kočice ter naprej do jame, kjer pomalicamo.

Jama leži na jugozahodnem pobočju Košutne, na obronku Mokrice nad dolino Kamniške Bistrice. Odkrili so jo sredi 19. stoletja in je dolga več kot 40 m. Znaná je po številnih kosteh jamskega medveda in drugih živali (volka, kozoroga, jamskega leva).

Vračamo se po isti poti do lovske kočice, potem pa se, odvisno od situacije in udeležencev, lahko vrnemo po opuščeni poti, kjer naletimo celo na opuščene jeklenice.

Skupno trajanje ture je približno 5 ur.

#### Značaj ture (izleta)

Tura je označena kot zahtevna neoznačena pot. Steza je na nekaterih mestih bolj ozka in izpostavljena, zato je potrebna posebna pozornost pri hoji, predvsem v primeru vlažnega vremena. Višinske razlike je nekaj več kot 800 m, za kar potrebujemo tudi nekaj kondicije.

#### Oprema

Primerna oblačila in obutev z dobrim podplatom, palice za tiste, ki jih uporabljate. Ker je teren mestoma poraščen, so priporočene dolge hlače. Ob poti ni kočice, zato imejte s sabo dovolj tekočine in nekaj za pod zob. Za ogled jame je priporočljiva svetilka.

#### Strošek

Skupni strošek do definiran glede na število prijav.

#### Prijave

Prijava na spletni strani društva, najkasneje do petka, do 18.00 ure.

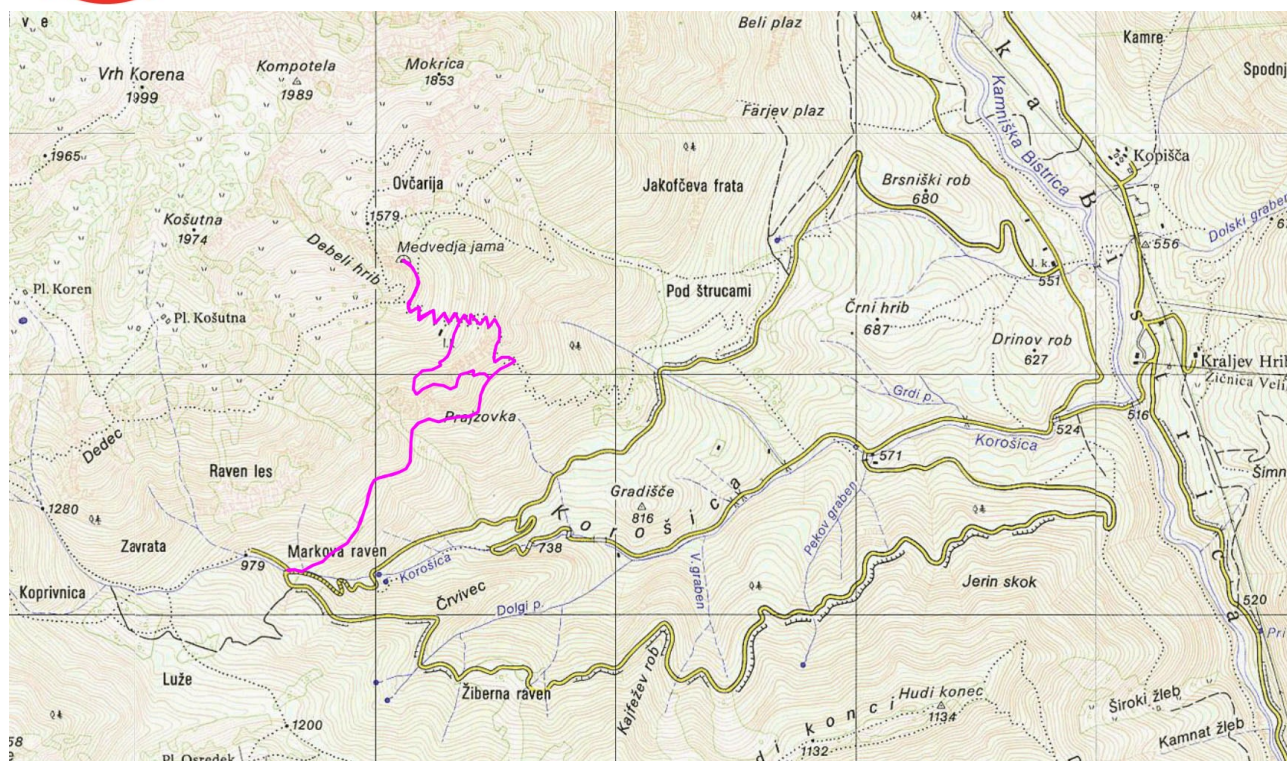
#### Dodatne informacije

Roman Semenič, tel. 031 828 236.





## DODATNE INFORMACIJE



Zemljevid poti



Profil

Udeleženci izleta bomo ravnali odgovorno in v skladu s Častnim kodeksom Planinske zveze Slovenije.  
PD ISKRA Ljubljana, Stegne 21, 1000 Ljubljana, <http://www.pd-iskra-lj.si/>