



Planinsko društvo ISKRA Ljubljana

VABILO

Veliki vrh-Velika Zelenica-Molička peč-Poljske device-Križevnik

Čas in kraj odhoda

Odhod v soboto, 30. 6., ob 6.00 s Petrolove črpalke na obvoznici v Kamniku. Udeleženci se za prevoz dogovorite med sabo.

Vodnik-i

Vodnika Roman Semenič in Dora Uršič.

Potek izleta

Izhodišče je na Planini Ravne, od koder se čez Dolgo trato pod Dleskovcem in čez Zelene trate vzpnemo na najvišjo točko, Veliki vrh. Z Velikega vrha se spustimo na bližnjo Veliko Zelenico, ter nad Robanovim kotom na Moličko peč in pod Poljskimi devicami na Križevnik. S Križevnika se čez Polšakovo planino spustimo na izhodišče.

Značaj ture (izleta)

Gre za delno označeno planinsko pot, neoznačeno pot in lahko brezpotje. Na turi bomo prehodili **slabih 14 km in premagali okoli 1300 višinskih metrov**, zato je nikakor ne gre podcenjevati.

Oprema

Primerna oblačila in obutev z dobrim podplatom. Ne pozabite na zaščito pred soncem (pokrivalo, očala, krema). Na poti ni koč. Za turo bomo potrebovali približno **7 ur**, zato računajte na **zadostno količino hrane in pijače**, še posebej, če bo dan vroč.

Strošek

Skupni strošek bo definiran glede na število prijav, nečlani plačajo 2 € več.

Prijave

Prijava na [spletni strani društva](#), najkasneje do petka, do 15.00 ure. V primeru slabega vremena, oziroma odpovedi, bo informacija objavljena na prijavni strani v petek po 17. uri.

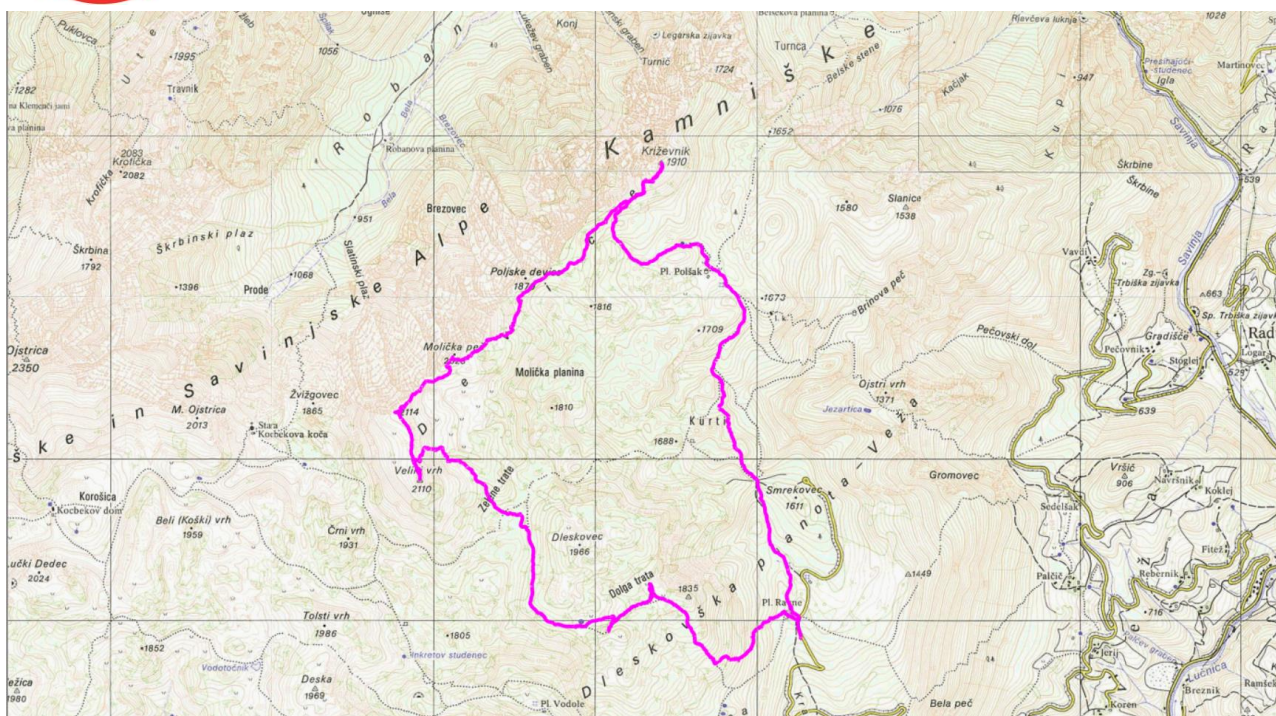
Dodatne informacije

Zaradi odsotnosti izjemoma dobite informacije pri Dori Uršič, tel. 031 316 889, vsak dan od 17.-20. ure.

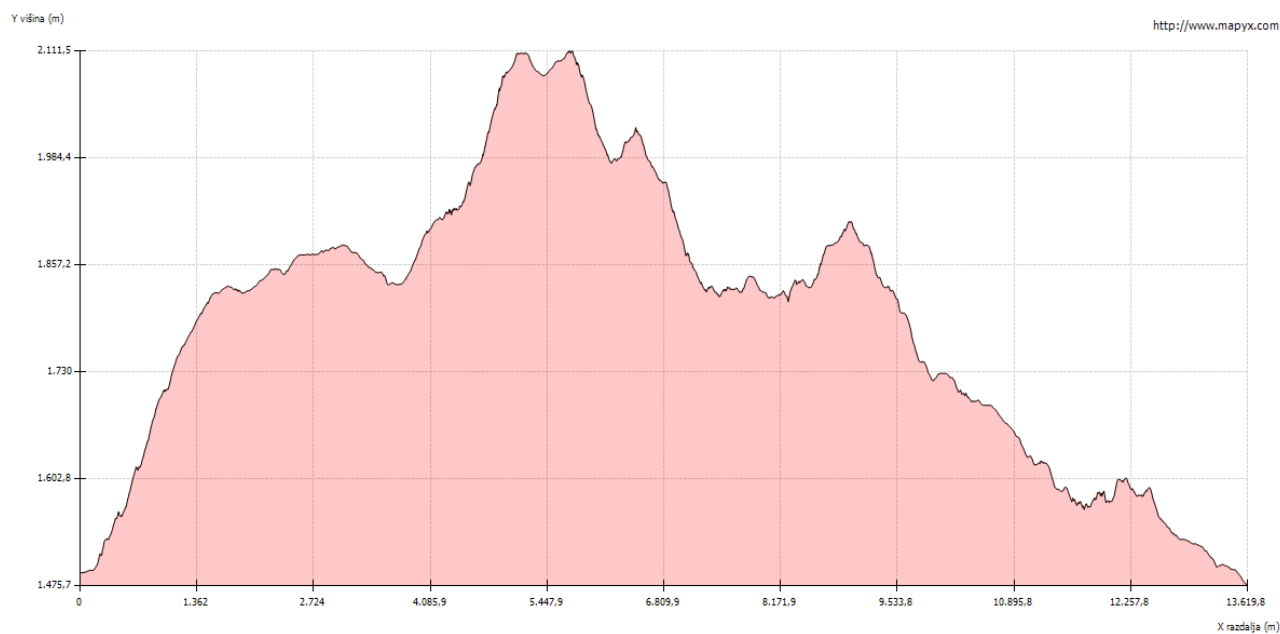




DODATNE INFORMACIJE



Zemljevid poti

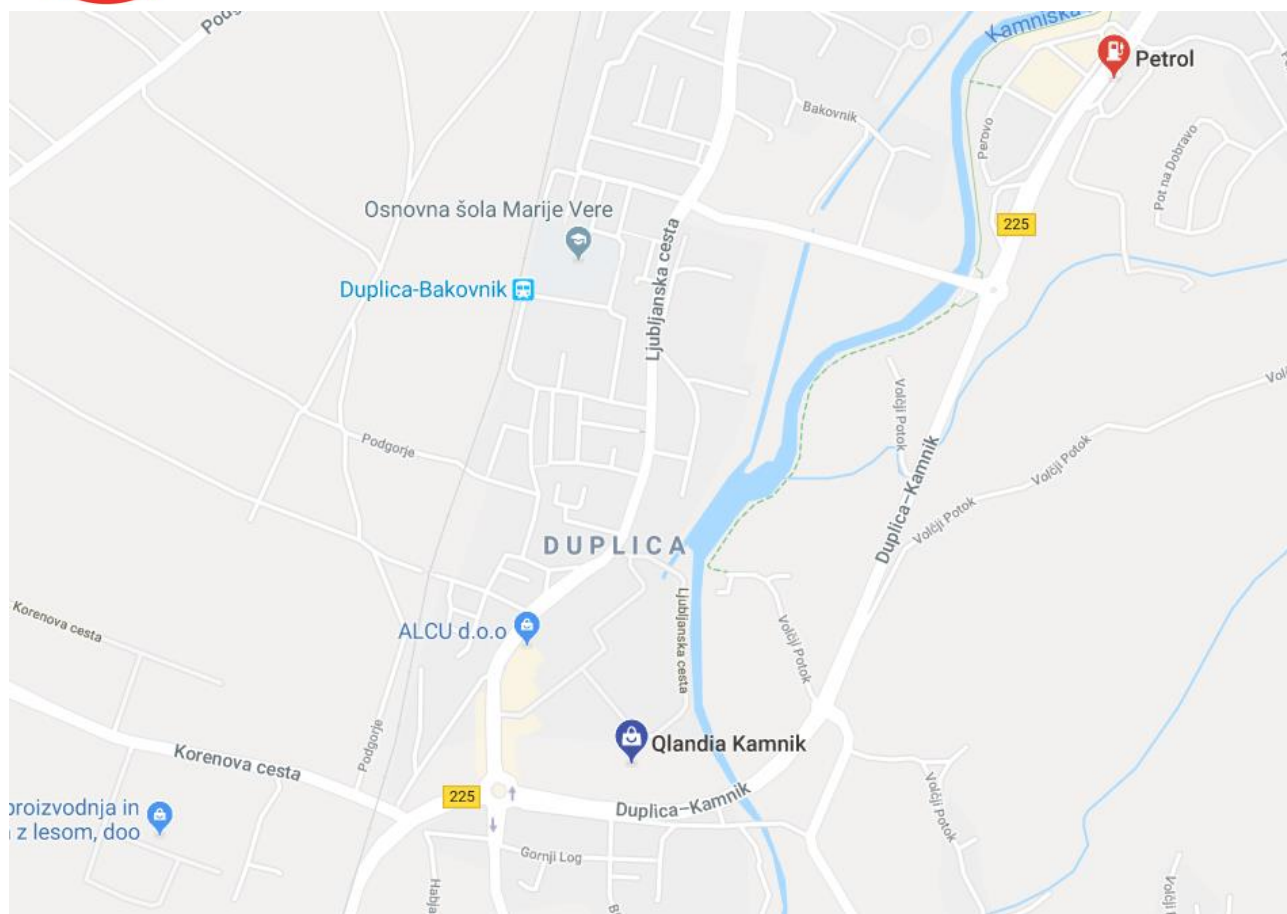


Profil

Udeleženci izleta bomo ravnali odgovorno in v skladu s Častnim kodeksom Planinske zveze Slovenije.
PD ISKRA Ljubljana, Stegne 21, 1000 Ljubljana, <http://www.pd-iskra-lj.si/>



DODATNE INFORMACIJE



Zbirno mesto – Petrol ([klikni za prikaz](#))